



# VERSAILLES

**Compte-rendu**  
**Conseil de quartier des Chantiers**  
**Séance du 27 février 2013**

**Président** : Michel BANCAL

**Vice-président** : François-Gilles CHATELUS

**Secrétaire de séance** : François-Gilles CHATELUS

**Présents**

Mmes BACQUEYRISSES ; BOUCHE-FLORIN

MM. : COUSSIEU ; DOREE ; PERESSE ; PHILIPPE ; PHILIPPE ; ROUDAUT

**Excusés**

Mmes DAUCHY ; HADINGER ; PUKAN

MM d'AUBERT ; DURAND-DELACRE ; LEMANT ; MERLE ; MEZZADRI

**1. Intervention de Mme Claire CHAGNAUD-FORAIN, Maire-Adjoint délégué à la Famille**

L'essentiel de cette séance est consacré à une présentation d'un bilan de la « Petite Enfance » en 2012 par Mme Chagnaud-Forain.

Le diaporama de cette présentation est annexé au compte-rendu. Parmi les points évoqués, on peut relever que :

- En termes de besoin de mode d'accueil pour les familles versaillaises, il apparaît que la demande est restée forte mais est en baisse par rapport à 2011 ;
- L'offre de modes d'accueil est, en revanche, en forte augmentation avec un taux de couverture très satisfaisant malgré certaines disparités entre les quartiers (les Chantiers bénéficient de 23 p. cent de l'offre de places alors que, par exemple, Montreuil en dispose de 11 p. cent et Saint-Louis 7 p. cent) ;
- Plusieurs projets sont en perspective, visant à développer l'offre d'accueil tout en optimisant l'existant et en maîtrisant les coûts. [A noter particulièrement pour les Chantiers : l'implantation d'une crèche privée de 20 places et celle de la crèche d'Artois, de 60 places avec réservation de 10 places pour la ville]

**2. Date de la prochaine réunion : 15 mai 2013**

---

# BILAN DE LA PETITE ENFANCE - 2012

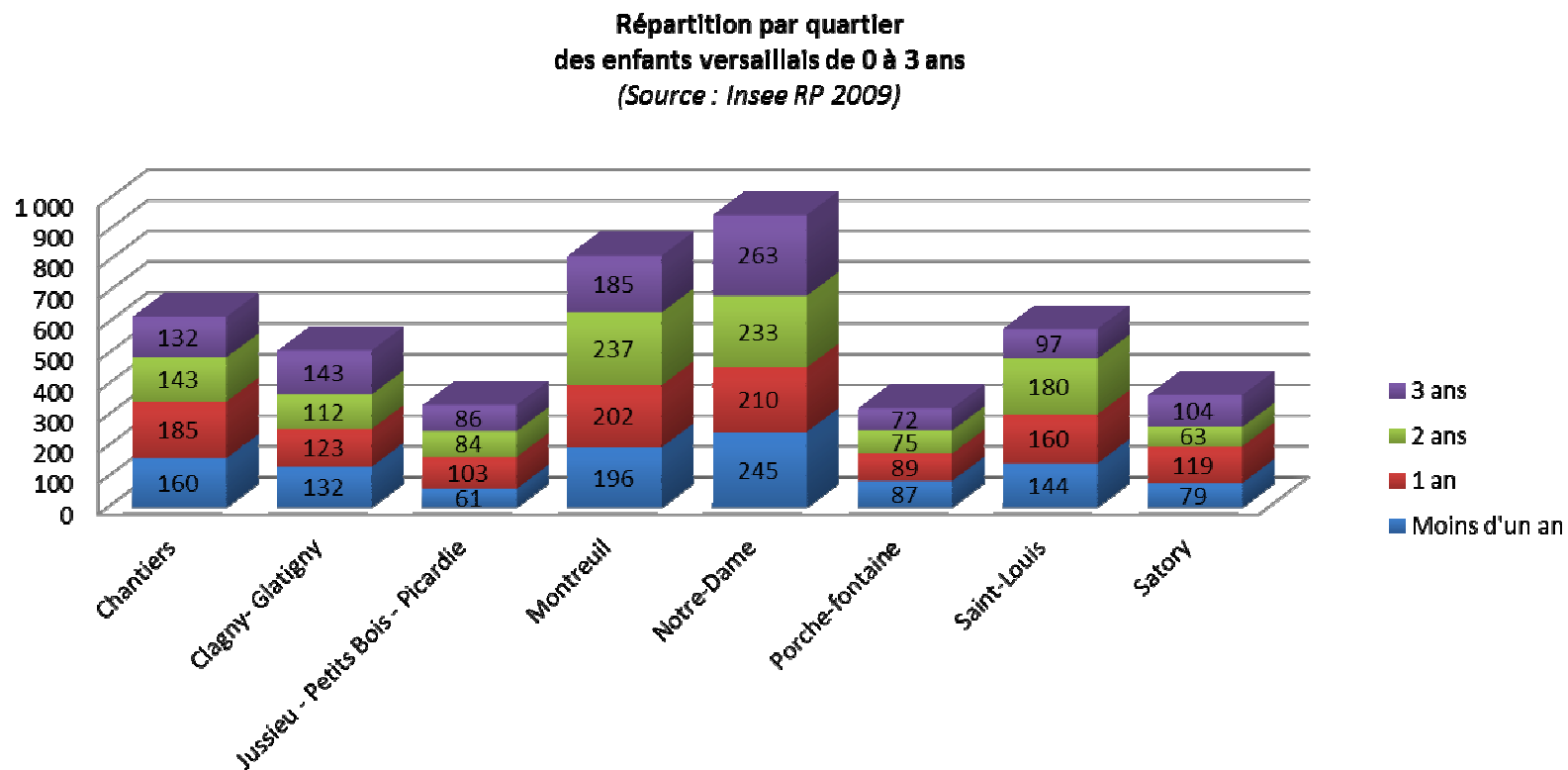
- 
- ❑ Le besoin de mode d'accueil des familles versaillaises
  - ❑ L'état de l'offre d'accueil sur le territoire
  - ❑ Les perspectives

---

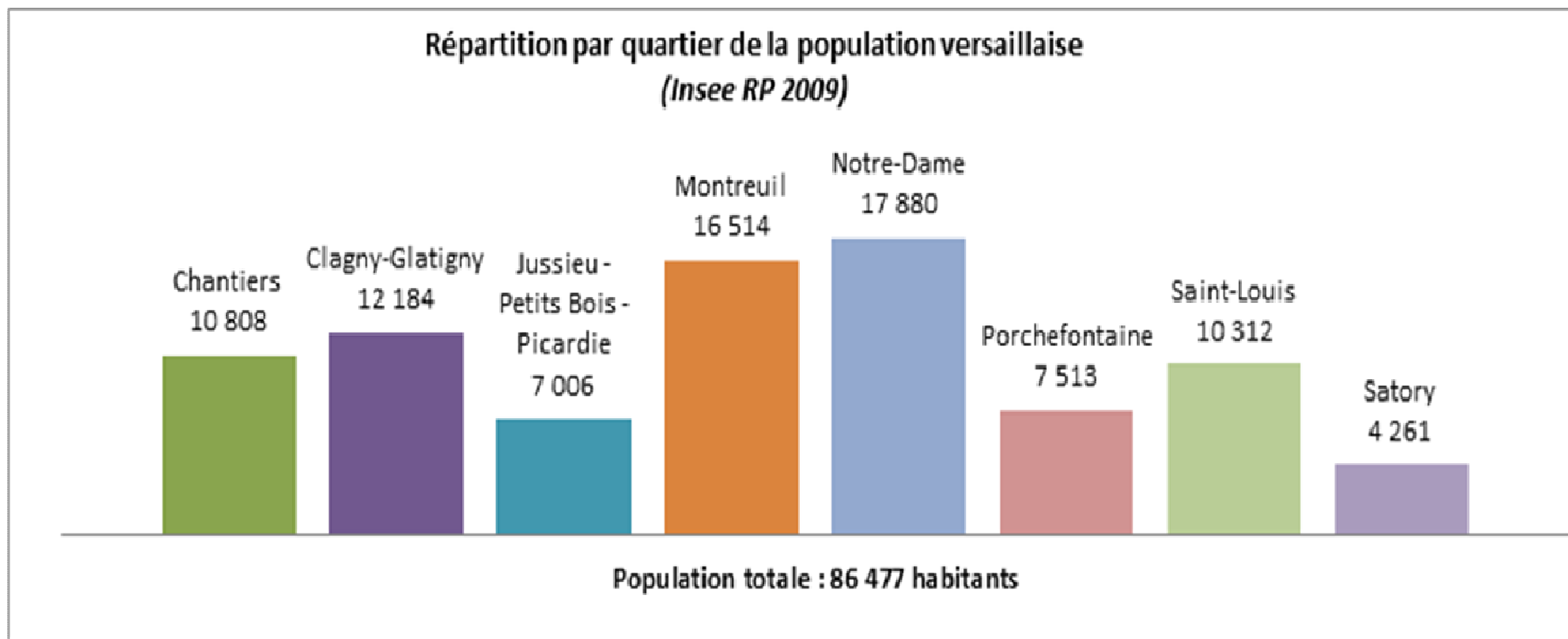
# LE BESOIN DE MODE D'ACCUEIL pour les 0-3 ans à Versailles

- Un nombre de naissance en baisse ( -2,9 % en 2012 par rapport à 2010)
  - Un taux d'activité féminin important (83 %)
  - Une demande forte mais en diminution (11 % de moins par rapport à 2011 soit 677 demandes)
-

## Répartition par quartier des enfants versaillais de 0 à 3 ans (Source : Insee RP 2009)



# Répartition de la population par quartier



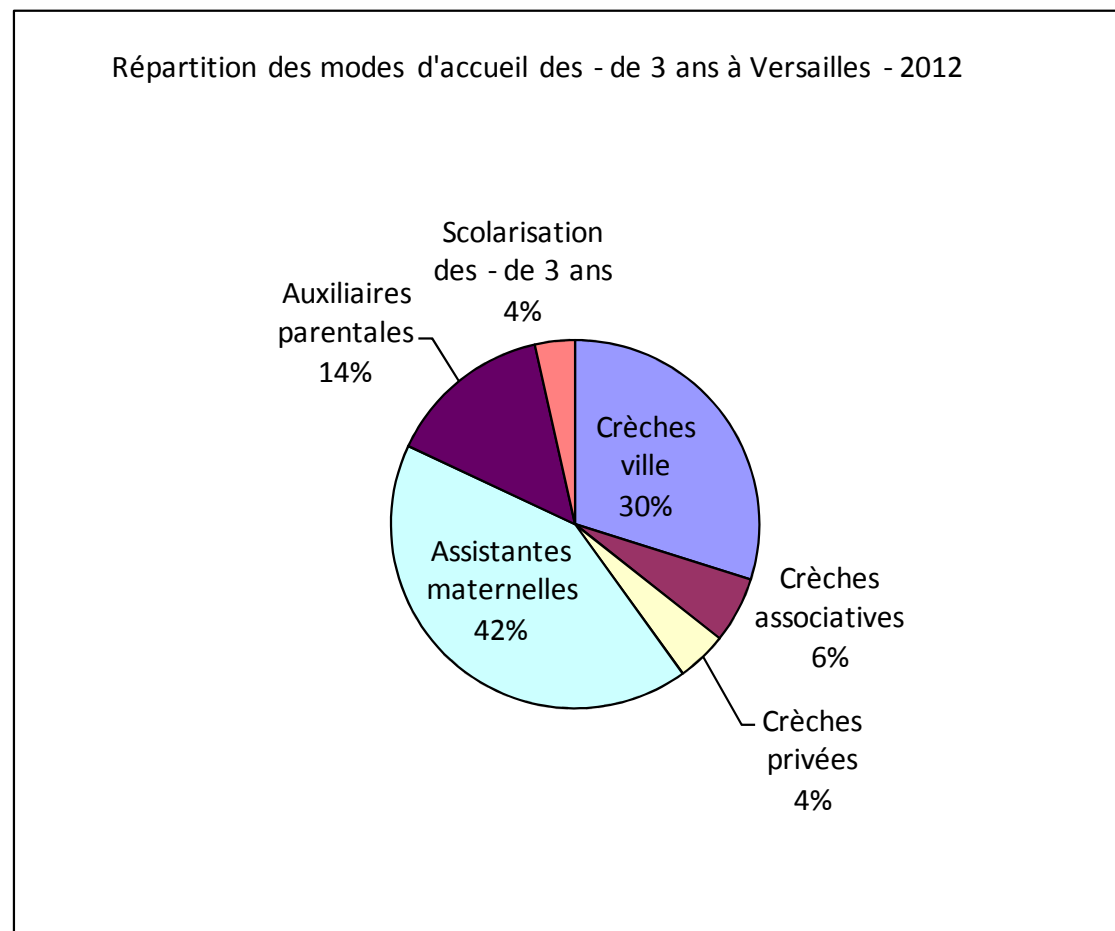
---

# L'OFFRE DE MODES D'ACCUEIL

- Une offre en augmentation
    - *optimisation de l'existant*
    - *développement d'une offre privée complémentaire*
  - Un taux de couverture très satisfaisant :
    - *53 % de taux de couverture sur le territoire (47,4 % au niveau national)*
    - *2 000 enfants accueillis dans les crèches municipales et un taux d'occupation de 81 % (60 % en 2011)*
    - Un taux de réponse en augmentation
  - Malgré certaines disparités selon les quartiers
-

# L'OFFRE DE MODE D'ACCUEIL

## Répartition par types d'accueil des - 3ans



---

# Les établissements collectifs petite enfance à Chantiers

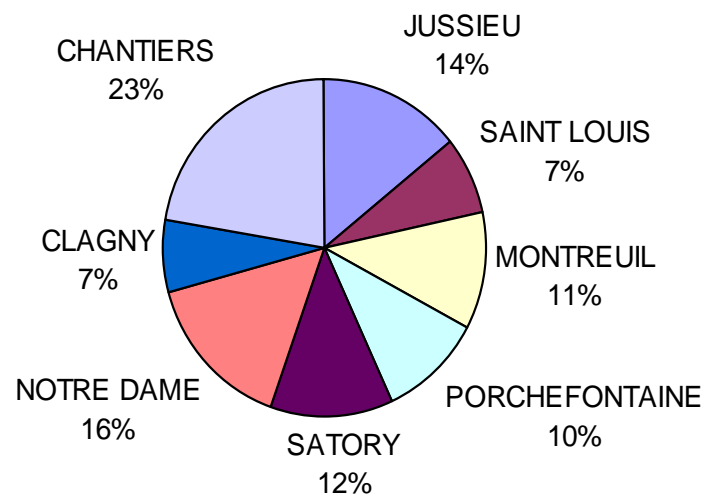
- Le Jeu de l'Oie :
    - 80 berceaux
    - Ouvert de 7h30 à 19h
    - Directrice Anita Chalmel
    - Accueil assistantes maternelles, pataugeoire et accueil loisir mercredi pour les 3-4 ans
    - 81 séances de jardins d'éveil pour 416 asmat en 2012.
  - Multi-accueil Chantiers
    - 55 berceaux
    - Ouvert de 8h00 à 18h30
    - Directrice Delphine Meunier
    - Lien intergénérationnel avec Lepine Providence
-



# L'OFFRE DE MODE D'ACCUEIL DES DISPARITES

## Répartition de l'offre de places par quartier - 2012

(crèches municipales, privées et associatives  
et assistantes maternelles)



---

# LES PERSPECTIVES

## LES PROJETS

- Développer l'offre d'accueil
    - *Déménagement du Chat Botté et création de 6 places*
    - *Implantation d'une crèche privée de 20 places (quartier Chantiers)*
    - *Implantation de la crèche d'Artois (60 places) et réservation de 10 places pour la ville*
  - Optimiser l'existant et maîtriser les coûts
    - *Poursuite des réflexions pour améliorer l'offre d'accueil sur le quartier Saint-Louis*
    - *Simplification des démarches des familles (outils de pointage, portail famille...)*
    - *Réflexion dans le cadre du renouvellement du marché restauration*
-

# LES PERSPECTIVES

EVOLUTION DE L'OFFRE 2008-2014 : + 21 %

